

# aequilux

## LEUCHTGLASSYSTEM

### GLASGRAVUR FÜR ECHTEN BLICKFANG

Leuchtende Glaskörper für einmalige Lösungen und spektakuläre Architektur

Übersicht

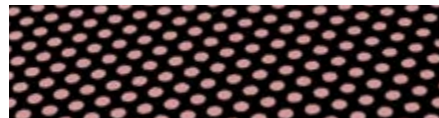
- Lasergravur auf Glas für homogen beleuchtete Glaskörper in beliebiger Größe
- Gleichmäßige Leuchtstärke über die ganze Glasfläche durch optimierte Matrix
- Geeignet für Glasstärke ab 8 mm und beliebige Farben

#### DESIGNS:

##### LINES



##### DOTS



##### MINIDOTS



##### VECTOR



### LEUCHTENDE FLÄCHENELEMENTE AUS GLAS MIT INTEGRIERTER BELEUCHTUNG

AEQUILUX ist die einmalige Lösung für anspruchsvollste architektonische Aufgaben mit beleuchteten Glasflächen. Durch eine spezielle Anordnung mikroskopisch kleiner Gravurpunkte auf dem Glas entsteht eine leuchtende Glasoberfläche.

Speziell entwickelte patentierte Algorithmen bestimmen dabei die Dichte der Punkte: Das Resultat ist eine bisher unerreichte Gleichmäßigkeit der Leuchtstärke auch bei sehr großen Dimensionen.

### EINMALIGE GEOMETRIE DER LICHPUNKTE AUF GLAS

Die auf der Glasoberfläche aufgravierten Lichtpunkte können dabei flächig aufgebracht werden oder ein individuelles Motiv abbilden. So können bei Bedarf auch Logos oder Bilder großflächig mit leuchtendem Glas präsentiert werden.

Ihrer Phantasie sind keine Grenzen gesetzt: Einzelne Segmente können auch zu beliebig großen weithin leuchtenden Motiven zusammengesetzt werden.

### FREI KONFIGURIERBAR

Das von isophon glas entwickelte AEQUILUX Leuchtglas wird inhouse im Lasergravur-Zentrum gefertigt und erlaubt die Nutzung von Glasstärken ab 8 mm und Größen bis 3,21 m x 8,0 m.

Eine individuell konfigurierbare Beleuchtung von den Seiten kann nach Belieben unterschiedliche Farben erzeugen.

### Technische Daten

Breite:

Breite: bis 8000 mm

Höhe:

Höhe: bis 3210 mm

Beleuchtung auf der Glaskante:

Kaltweiss, Warmweiss oder RGB (Modular und austauschbar)

Anwendbar für alle Isolierglaskombinationen, Verfügbar für Balustraden, Geländer und Dachverglasungen - Leuchtscheibe in Weissglas